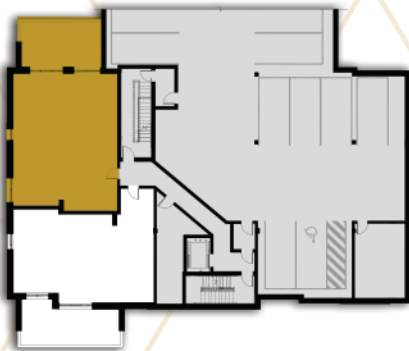
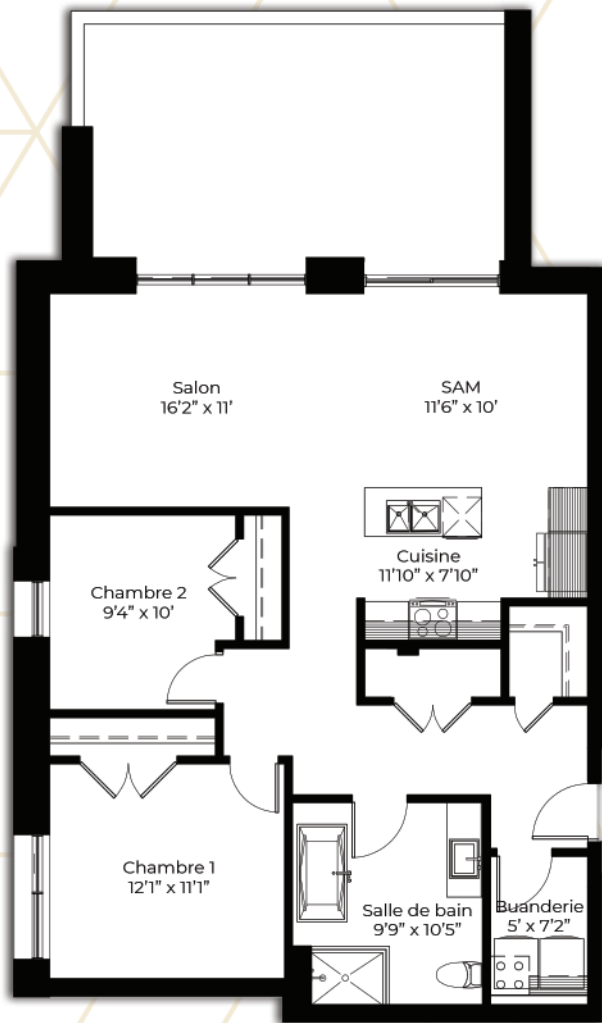


BÂTIMENT A

UNITÉ
005

4 1/2

1085 pi²



- Un à deux espaces de stationnement intérieurs
- Ascenseurs
- Cuisine contemporaine avec armoires haut de gamme, comptoir en quartz et îlot central
- Salon et cuisine à aire ouverte
- Grand balcon permettant d'y installer une table pour prendre vos repas à l'extérieur
- Douche en céramique
- Fenestration abondante offrant une belle luminosité
- Plafonds de 8 pi 6 po à 9 pieds
- Foyer électrique
- Air climatisé
- 1 espace de rangement
- Lieux extérieurs de détente dans un environnement chaleureux
- Et bien plus!

Les dimensions sont approximatives et peuvent changer sans préavis. Les électroménagers, les meubles et les autres éléments de décoration ne sont pas inclus. Les revêtements de plancher et les autres finitions peuvent varier et ne sont possiblement pas tels qu'illustrés.



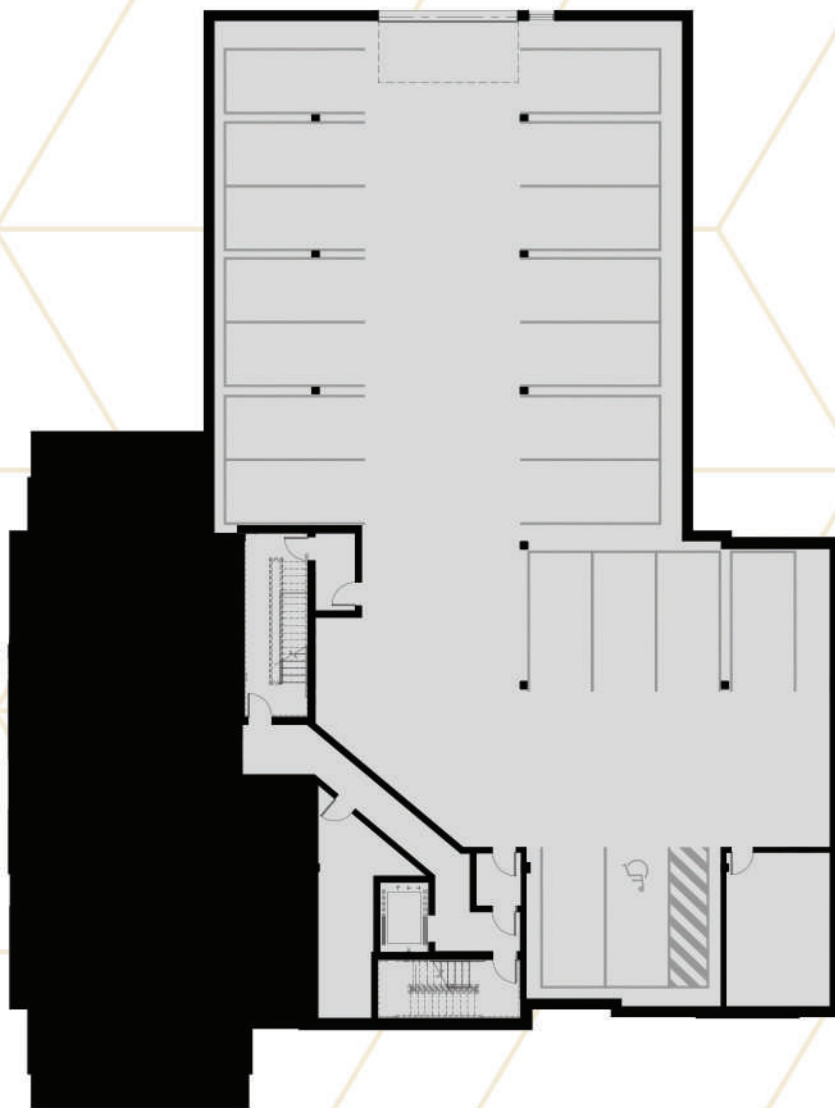
squareMirabel.com

13 219, boul. Curé-Labelle, Mirabel

450 241-6263

Square
MIRABEL

GARAGE



Les dimensions sont approximatives et peuvent changer sans préavis. Les électroménagers, les meubles et les autres éléments de décoration ne sont pas inclus. Les revêtements de plancher et les autres finitions peuvent varier et ne sont possiblement pas tels qu'illustrés.



squareMirabel.com
13 219, boul. Curé-Labelle, Mirabel
450 241-6263

Square
MIRABEL